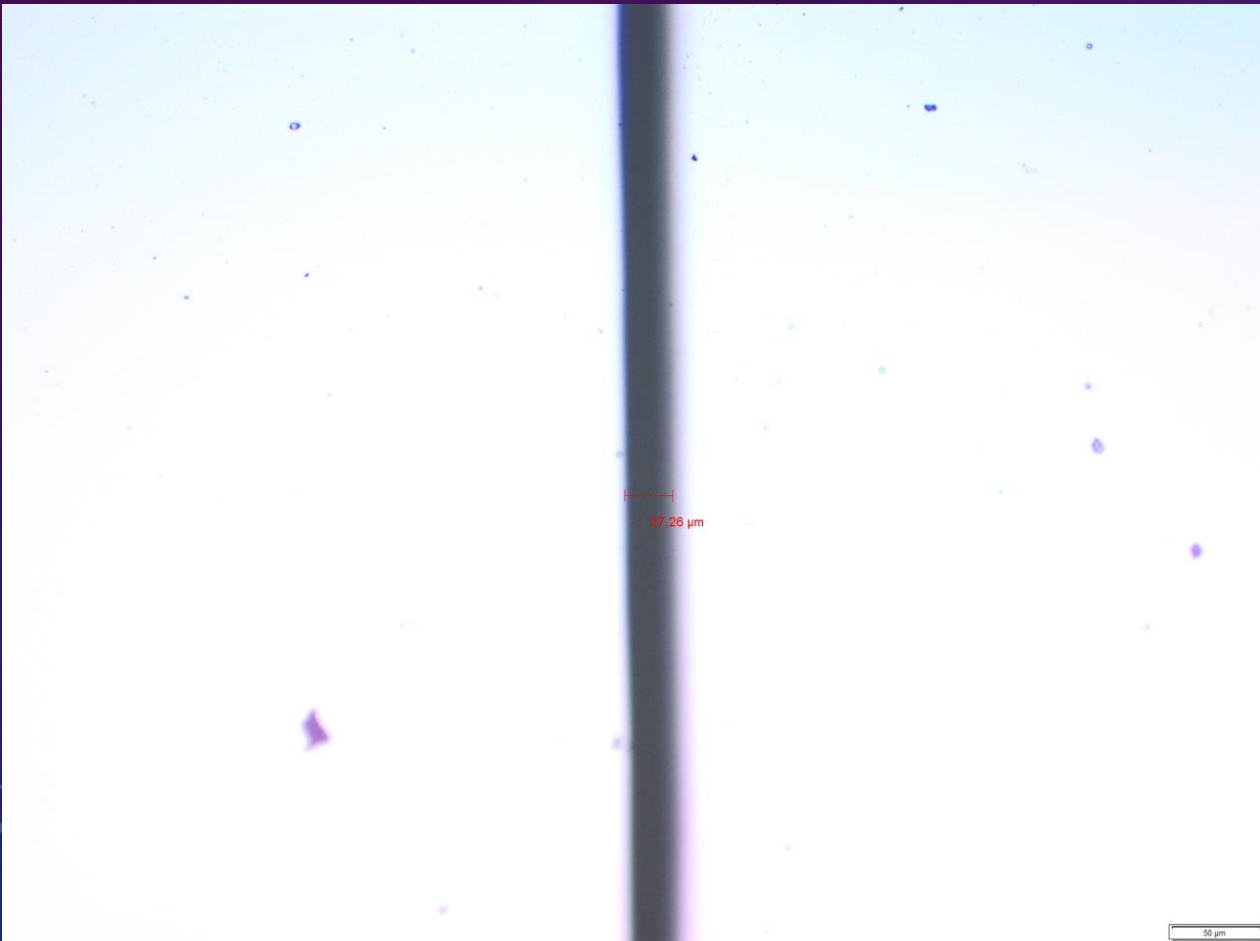


The background features a dark blue gradient with a subtle pattern of white stars. Overlaid on this are several technical diagrams in a lighter blue color. On the left side, there is a large circular scale with numerical markings from 140 to 260 in increments of 10. Several concentric circles and arcs are drawn around this scale, some with arrows indicating a clockwise or counter-clockwise direction. Other smaller circular diagrams are scattered across the upper and lower portions of the image, also featuring arcs and arrows.

REFLECTERENDE SLIT PLAAT

GUY WAUTERS

EERSTE TEST : MENSELIJK HAAR



- In vacuum coater een aluminium laag aanbrengen
- Op een microscoop plaatje
- Een menselijk haar als afdek-draad voor de slit

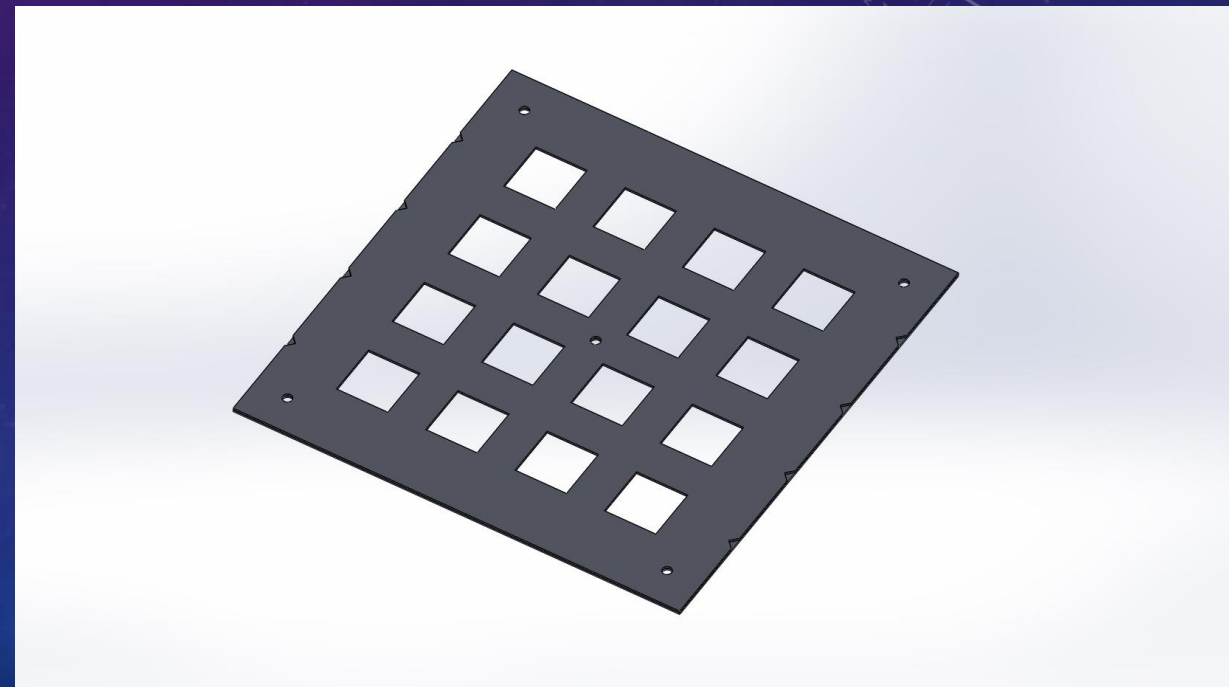
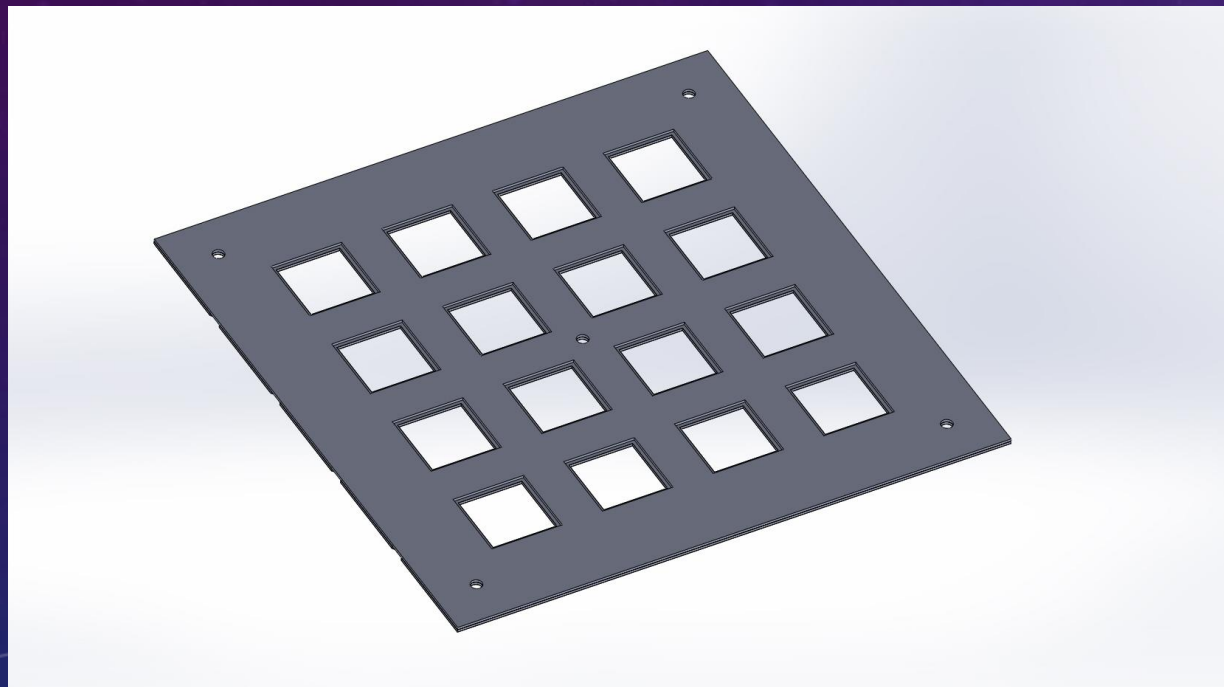
OP ZOEK NAAR BETER “HAAR”

Goodfellow Cambridge Ltd.

W 005130	Diameter.....	0.025mm	Purity.....	99.95%
	Condition.....	Clean		
	Length		Quantity	
	Web Code	Length	1 Reel	
	411-714-753	10 m	£ 58.50	
	464-342-818	25 m	£ 63.00	
	042-862-024	100 m	£ 77.50	
	357-756-680	500 m	£ 122.00	
	719-671-559	1000 m	£ 166.00	
	160-184-779	2000 m	£ 240.00	
Typical Analysis : Al 10, Ca <10, Cd <2, Cr <5, Cu <10, Fe 20, K 50, Mg <4, Mo 40, Na 5, Ni <10, Rb 2, Si 45, H 3, N 6, O 15, S 5.				

EEN BETERE “PRODUCTIE”-OPSTELLING

16 Glasplaatjes 25x25mm, slit 25 μ m



TE KOOP : LHIRES III

- Zo goed als nieuw
- 2 gratings (2400 en 150 lijnen)
- Verkoop wegens te veel verwend aan Eshel ...
- Nieuwprijs : 3575,- EUR
- Vraagprijs : 2200,- EUR